

発電機監視装置

Generator Monitoring System

1. まえがき

近年海外発電設備において、発電機及びエンジンの監視装置の供給を求められることが多くなってきた。

このニーズにこたえるため、スチーム発電装置を監視するための発電機監視装置を納入したので紹介する。

2. 構成 及び 表示画面

監視装置は、 μ GPCsx と Web サーバから構成され Ethernet により、監視室やその他の場所で発電機設備の状態を監視できるものである。

監視画面は、次のとおりである。

1. TURBINE & GENERATION CONDITION
2. ALARM (LIGHT FAULT) MONITOR
3. ALARM (HEAVY FAULT) MONITOR
4. MIMIC DIAGRAM
5. ALL STATE & FAULT MONITOR
6. ALL METER COLLECTIVE MONITOR
7. ALL LOGGING DATA READING

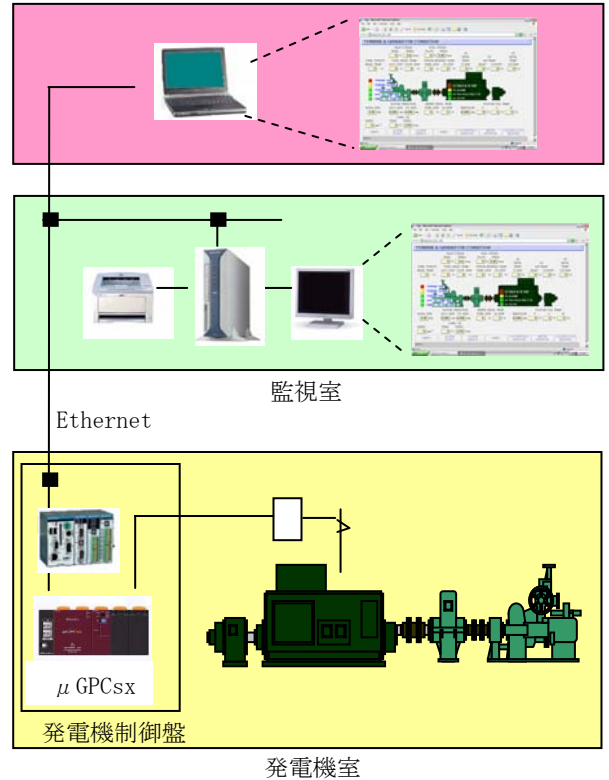


図 1 構成図

Fig.1 System over view

構成図を 図 1 に、監視画面例を 図 2 に示す。

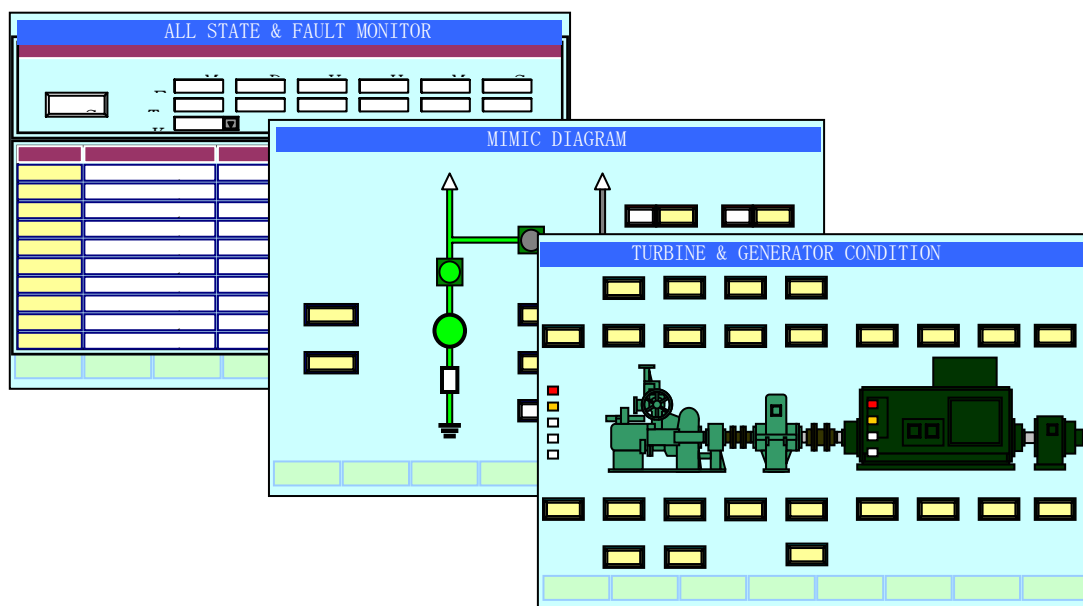


図 2 監視画面例

Fig.2 Sample of monitor view

3. 特長

主な特徴を下記に示す。

- ・特殊ソフトを用いず、汎用ソフトと汎用 PC で表示が可能である。
- ・客先の既存 LAN ケーブルを使用できるため、設備の導入が安価に行える。
- ・オプションにより、遠方からの起動停止及び日報、月報等の作成が可能である。

4. むすび

以上、紹介した発電機監視装置は、安価な監視装置を目標として製作されたものであるが、必要十分な機能が盛り込まれており、顧客ニーズを満足できるものと確信している。