

# 会社概要

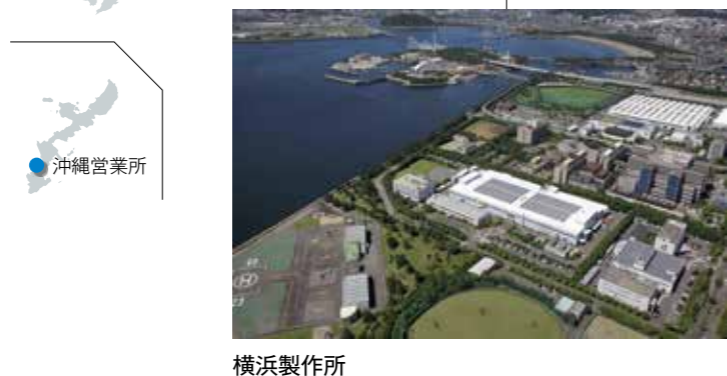
## 会社概要

**会社名** 東洋電機製造株式会社  
**設立** 1918年(大正7年)6月20日  
**資本金** 4,998,390,000円  
**従業員数** 1,170名(連結) 791名(単体)  
**本社** 〒103-0028  
 東京都中央区八重洲一丁目4番16号  
 東京建物八重洲ビル  
 TEL 03-5202-8121(総務部)  
<http://www.toyodenki.co.jp/>

**上場証券取引所** 東京証券取引所 市場第一部  
**証券コード** 6505  
**発行可能株式総数** 180,000,000株  
**発行済株式総数** 48,675,000株  
**株主数** 7,365名

## 子会社・関連会社

- 東洋工機株式会社
- 泰平電機株式会社
- 東洋産業株式会社
- 株式会社ティーディー・ドライブ
- 東洋商事株式会社
- 株式会社エレット
- TOYO DENKI USA, INC.
- 洋電貿易(北京)有限公司
- 泰平展雲自動門(常州)有限公司
- 湖南湘電東洋電気有限公司
- 常州朗銳東洋伝動技術有限公司



# 役員紹介



代表取締役会長  
土田 洋



代表取締役社長  
寺島 憲造



常務取締役  
細田 芳男



取締役  
下高原 博



取締役  
土屋 正美



取締役  
吉野 善彦



取締役  
新井 博之



常勤監査役  
大竹 和矢



常勤監査役  
磯貝 明



監査役  
竹澤 利器雄

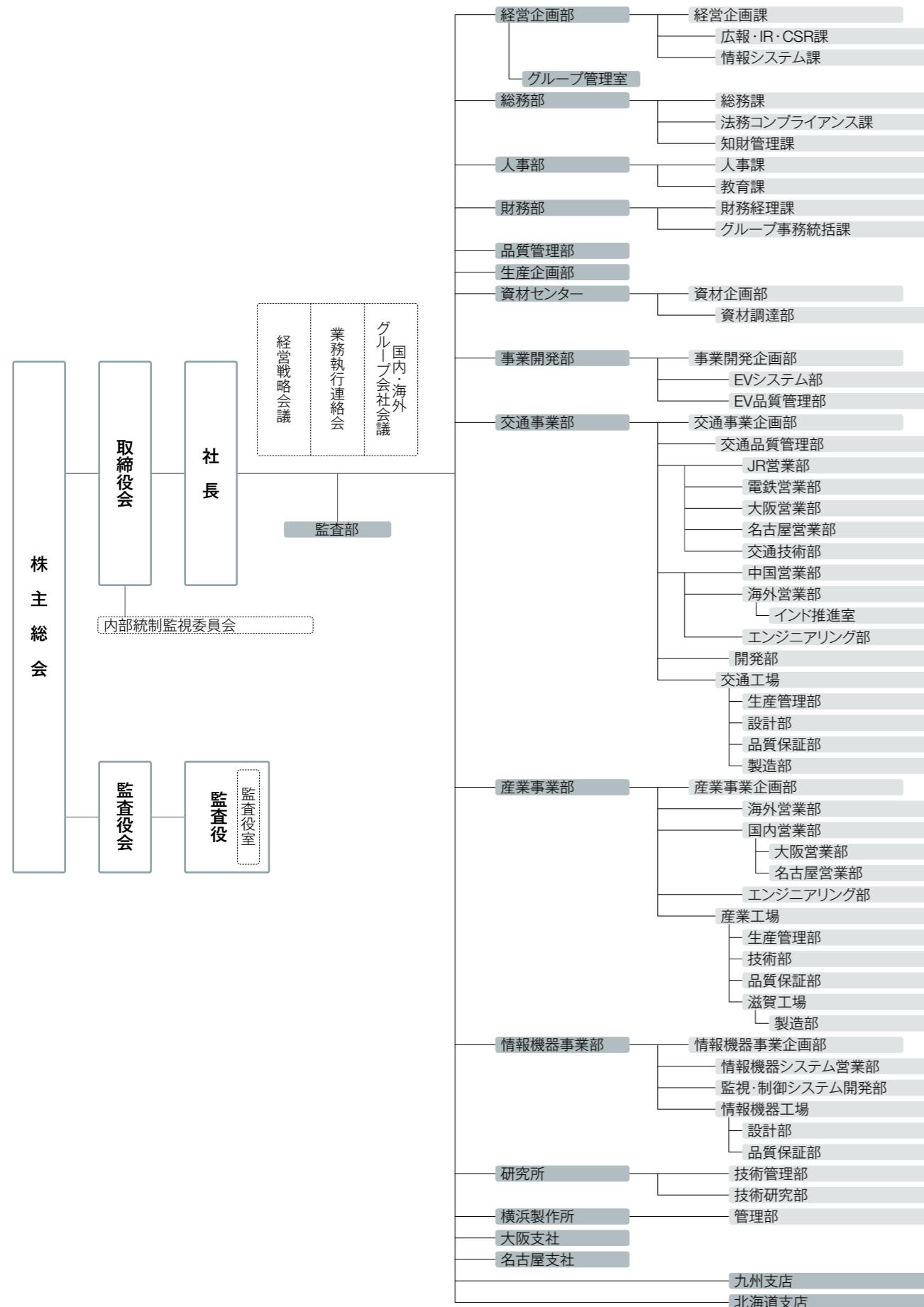


監査役  
池田 敏夫

## 執行役員

- |               |                |                 |                |       |
|---------------|----------------|-----------------|----------------|-------|
| 曾根 寿<br>後藤 研一 | 小泉 真也<br>金子 良一 | 片山 仁志<br>高瀬 伊佐己 | 堀江 修司<br>石井 明彦 | 大坪 嘉文 |
|---------------|----------------|-----------------|----------------|-------|

# 組織図



# 株式関連情報

## 株式について

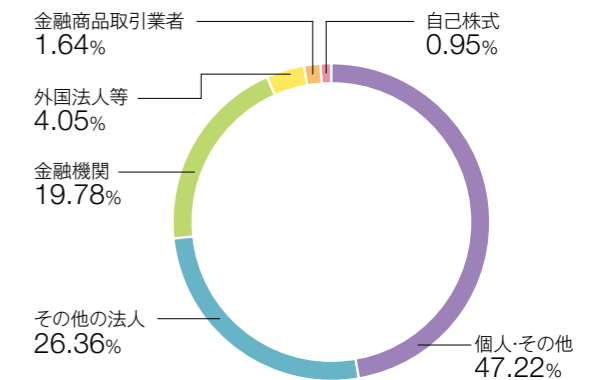
発行可能株式総数 180,000,000株  
 発行済株式の総数 48,675,000株  
 株主数 7,365名

## 大株主の状況

株主名	持株数(千株)	持株比率(%)
日本生命保険相互会社	2,533	5.25
東日本旅客鉄道株式会社	2,400	4.98
株式会社豊田自動織機	2,100	4.36
株式会社日立製作所	2,100	4.36
東洋電機従業員持株会	1,855	3.85
株式会社三菱東京UFJ銀行	1,351	2.80
株式会社横浜銀行	1,038	2.15
オークラヤ住宅株式会社	1,030	2.14
東洋電機協力工場持株会	896	1.86
月島機械株式会社	798	1.66

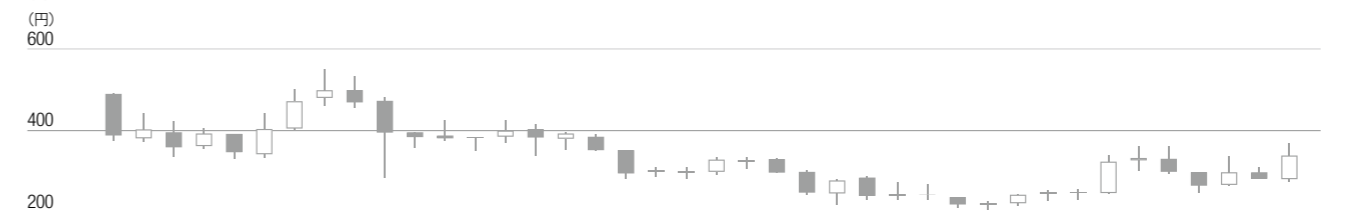
(注) 持株比率は、当社保有の自己株式(464千株)を控除して計算しております。

## 所有者別株式分布状況

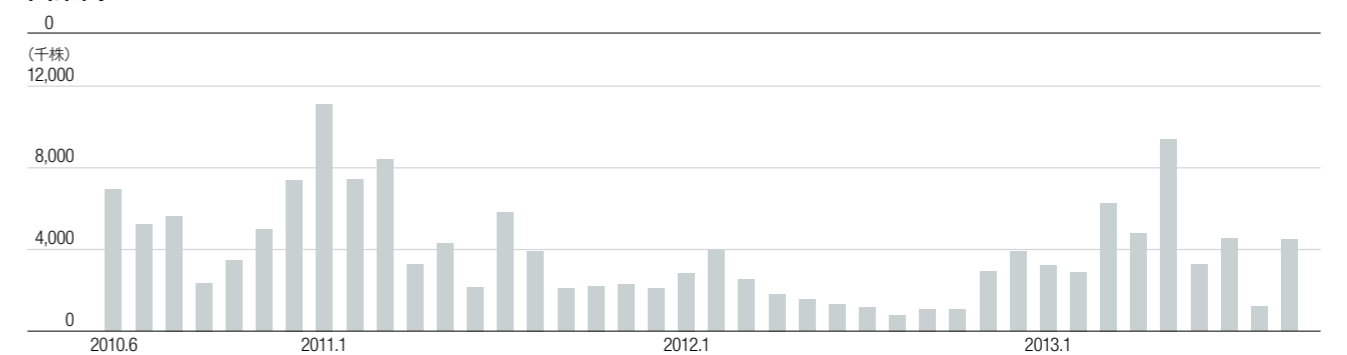


## 株価の推移

### 株価



### 出来高



## 見通しに関する注意事項

当コーポレートレポートに掲載されている情報には将来の見通しに関する記述が含まれています。これらは当レポート作成時点において入手可能な情報にもとづき作成したものであり、今後さまざまな要因によって、記述または示唆されている内容と大きく変わる可能性があります。当レポートは投資勧誘を目的としたものではありません。投資の決定はご自身の判断と責任でなされますようお願いいたします。また、億円単位および百万円単位の数字につきましては、単位未満を切り捨てています。